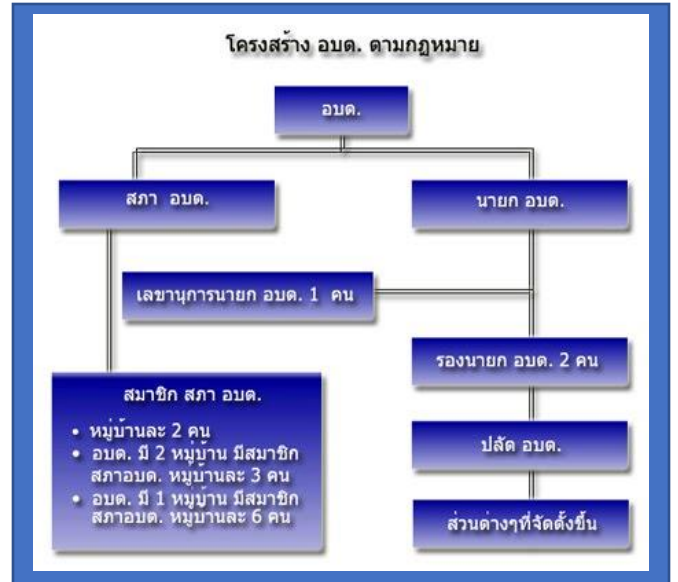


องค์การบริหารส่วนตำบล มีชื่อย่อเป็นทางการว่า **อบต.** มีฐานะเป็นนิติบุคคล และเป็น ราชการบริหารส่วนท้องถิ่นรูปแบบหนึ่ง ซึ่งจัดตั้งขึ้นตามพระราชบัญญัติสภาตำบลและองค์การบริหารส่วนตำบล พ.ศ. 2537 และที่แก้ไขเพิ่มเติมจนถึงฉบับที่ 6 พ.ศ. 2552 โดยยกฐานะจากสภาตำบลที่มีรายได้โดยไม่รวมเงินอุดหนุนในปีงบประมาณที่ล่วงมาติดต่อกันสามปีเฉลี่ยไม่ต่ำกว่าปีละหนึ่งแสนห้าหมื่นบาท

รูปแบบองค์การ

องค์การบริหารส่วนตำบล ประกอบด้วย สภาองค์การบริหารส่วนตำบล และนายกองค์การบริหารส่วนตำบล

1. สภาองค์การบริหารส่วนตำบล ประกอบด้วยสมาชิกสภาองค์การบริหารส่วนตำบล จำนวนหมู่บ้านละสองคน ซึ่งเลือกตั้งขึ้นโดยราษฎรผู้มีสิทธิเลือกตั้งในแต่ละหมู่บ้านในเขตองค์การบริหารส่วนตำบลนั้น กรณีที่เขตองค์การบริหารส่วนตำบลใดมีเพียงหนึ่งหมู่บ้านให้มีสมาชิกสภาองค์การบริหารส่วนตำบลจำนวนหกคน และในกรณีมีเพียงสองหมู่บ้านให้มีสมาชิกสภาองค์การบริหารส่วนตำบลหมู่บ้านละสามคน
2. องค์การบริหารส่วนตำบลมีนายกองค์การบริหารส่วนตำบล หนึ่งคน ซึ่งมาจากการเลือกตั้งผู้บริหารท้องถิ่นโดยตรง/การเลือกตั้งโดยตรงของประชาชนตามกฎหมายว่าด้วยการเลือกตั้งสมาชิกสภาท้องถิ่นหรือผู้บริหารท้องถิ่น



นายก อบต. และสมาชิกสภา อบต. มาจากการเลือกตั้งโดยตรงของราษฎรผู้มีสิทธิเลือกตั้งในเขตเลือกตั้งนั้นตามกฎหมายว่าด้วยการเลือกตั้งนั้นตามกฎหมายว่าด้วยการเลือกตั้งสมาชิกสภาท้องถิ่น หรือผู้บริหารท้องถิ่น

• องค์ประกอบของ อบต. ในการปฏิบัติงาน ดังนี้

- (1) สภา อบต. : ฝ่ายนิติบัญญัติ
- (2) นายก อบต. : ฝ่ายบริหาร
- (3) พนักงานส่วนตำบล : ฝ่ายราชการประจำ
- (4) ประชาชนในเขต อบต. : เป็นศูนย์กลางการพัฒนา และมีส่วนร่วมดำเนินการ
- (5) ฝ่ายกำกับดูแล อบต. : นายอำเภอและผู้ว่าราชการจังหวัด

ทั้ง 5 ฝ่ายต้อง มีส่วนรวมในการดำเนินงานตามกรอบอำนาจหน้าที่อย่างสมดุล อบต. จึงพัฒนาอย่างยั่งยืนและเข้มแข็ง

โครงสร้างการบริหารองค์กรปกครองส่วนท้องถิ่นในรูปแบบใหม่ตามกฎหมาย

